

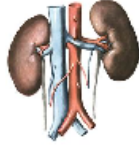
Уточнение диагноза

Меридиан:

Система

Основная
 Дополнительная

Почки и надпочечники



Почки и надпочечники

47% - средний дисбаланс, рекомендуется проконсультироваться у специалиста

Уролог

Уточните возможные симптомы и синдромы:

Симптомы:

повышенное или затрудненное мочеиспускание, боль в области почек, седые волосы, отеки, впалые щеки

Синдромы:

нефрит, почечная недостаточность, почечнокаменная болезнь, анурия, олигурия

Почки - парные органы, образующие и выделяющие мочу. Основная структурно-функциональная единица почки - нефрон (в обеих почках человека около 2 млн.), в котором происходит фильтрация плазмы крови и образование мочи. Выводят из организма конечные продукты обмена веществ, избыток солей, воды, чужеродные и токсические соединения. Регулируют состав крови и обеспечивают постоянство внутренней среды организма. Воспаление почек - нефрит.

Дисбаланс функций почек может вызвать интоксикация, стрессы, страх, ушибы, инфекции, переохлаждение организма.

Надпочечники - парные железы внутренней секреции. Кораковый слой надпочечников секретирует гормоны кортикостероиды, а также частично мужские и женские половые гормоны, мозговой слой - адреналин и норадреналин. Надпочечники играют важную роль в регуляции обмена веществ и в адаптации организма к неблагоприятным условиям. Поражение надпочечников приводит к болезням (напр., Аддисонова болезнь, Иценко-Кушинга болезнь).

Дисбаланс выработки гормонов надпочечниками, не соответствующее потребностям организма, может произойти в результате тяжелого заболевания, физических перегрузок, стрессовых ситуаций.

P	GI	E	RP	C	IG	V	R	MC	TR	VB	F	№
	↑↓		↑↓			↑↓	↑↓	↑↓				1
Сравните данные тестирования:												↑
↓		↑				↑	↑	↑			↓	↓
Добавить в базу данных				Добавить для всех пациентов				Удалить из базы данных				

Уточнение диагноза

Меридиан:

Система

Основная
 Дополнительная

Почки и надпочечники

человека около 2 млн.), в котором происходит фильтрация плазмы крови и образование мочи. Выводят из организма конечные продукты обмена веществ, избыток солей, воды, чужеродные и токсические соединения. Регулируют состав крови и обеспечивают постоянство внутренней среды организма. Воспаление почек - нефрит.

Дисбаланс функций почек может вызвать интоксикация, стрессы, страх, ушибы, инфекции, переохлаждение организма.

Надпочечники - парные железы внутренней секреции. Кораковый слой надпочечников секретирует гормоны кортикостероиды, а также частично мужские и женские половые гормоны, мозговой слой – адреналин и норадреналин. Надпочечники играют важную роль в регуляции обмена веществ и в адаптации организма к неблагоприятным условиям. Поражение надпочечников приводит к болезням (напр., Аддисонова болезнь, Иценко-Кушинга болезнь).

Дисбаланс выработки гормонов надпочечниками, не соответствующее потребностям организма, может произойти в результате тяжелого заболевания, физических перегрузок, стрессовых ситуаций.

P	GI	E	RP	C	IG	V	R	MC	TR	VB	F	№
	↑↓		↑↓			↑↓	↑↓	↑↓				1
Сравните данные тестирования:												↑
↓		↑				↑	↑	↑			↓	↓
Добавить в базу данных			Добавить для всех пациентов					Удалить из базы данных				

Пиелонефрит	Гломерулонефрит	Почечнокаменная болезнь	Другие виды патологии
1. Высокая температура, озноб. 2. Боль в поясничной области. 3. Интоксикация. 4. Расстройство мочеиспускания.	1. Повышение артериального давления. 2. Макрогематурия (кровь в моче). 3. Отеки. 4. Уменьшение количества мочи. 5. Боли в поясничной области. 6. Повышение температуры.	1. Приступы боли в поясничной области. 2. Боли при мочеиспускании. 3. Кровь в моче.	1. Почечная недостаточность. 2. Амилоидоз почек. 3. Гидронефроз. 4. Нефроптоз.